

2020年6月18日

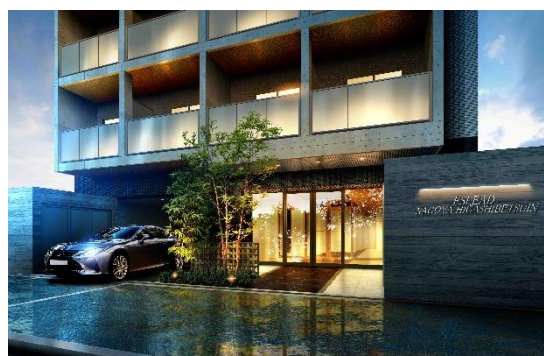
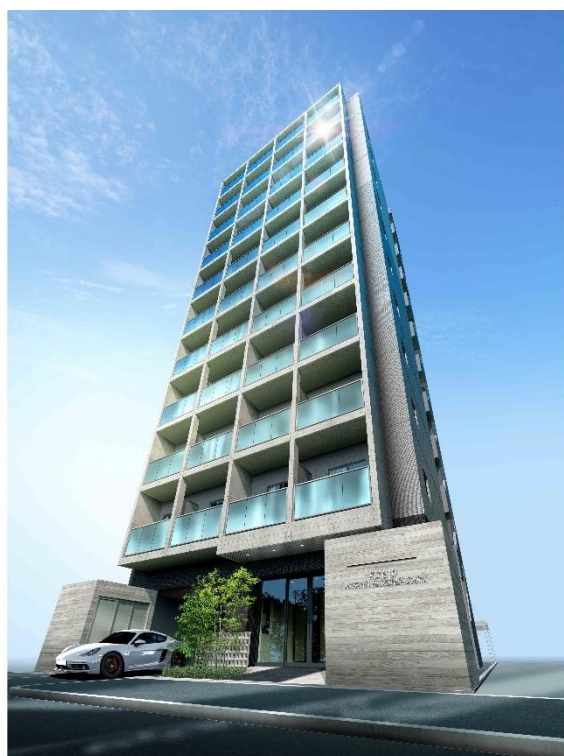
エスリード株式会社

名古屋エリア第1号「エスリード名古屋東別院」販売開始！

- 関西エリア以外で初となる新築マンション -

エスリード株式会社（本社：大阪府大阪市福島区、代表取締役：荒牧 杉夫、以下「エスリード」）は、名古屋エリア第1号となる新築マンション「エスリード名古屋東別院」の販売を、2020年6月18日に開始いたしましたことをご知らせいたします。

エスリードはこれまで関西エリアにおいてマンション販売を行ってまいりましたが、関西で培った用地取得力等の経営資源を有効活用し、更なる業容拡大を目指すため、2018年10月にエスリード名古屋支店を開設し、2020年度より名古屋エリアでのマンション販売を開始いたしました。今後は関西だけでなく名古屋エリアにおいても、エスリードのマンションをお客様に選んでいただけるよう、良質なマンション供給に努めてまいります。



【ニュースリリースに関するお問い合わせ先】

エスリード株式会社 経営戦略部 IR 担当

TEL : 06-6345-1880 MAIL : press@eslead.co.jp

■物件の概要

| | |
|---------|-------------------------------|
| 名 称 | エスリード名古屋東別院 |
| 所 在 地 | 愛知県名古屋市中区橋一丁目 2111 番 1、2112 番 |
| 構 造 規 模 | 鉄筋コンクリート造、地上 11 階建 |
| 総 戸 数 | 78 戸 |
| 竣 工 日 | 2020 年 12 月 11 日 (予定) |
| 入居開始日 | 2020 年 12 月 25 日 (予定) |

■会社概要

社名 : エスリード株式会社

代表者 : 代表取締役 荒牧 杉夫

所在地 : 大阪市福島区福島 6 丁目 25 番 19 号

設立 : 1992 年 5 月

URL : <https://www.eslead.co.jp/>

The logo for Eslead, featuring a stylized blue 'E' followed by the Japanese characters 'エスリード' in a bold, black, sans-serif font.